



SD-BERA: Objektivt diagnosstöd för psykiatri

Nyemission i SensoDetect Aktiebolag (publ)

Inbjudan till teckning av aktier – inför listning på AktieTorget

SensoDetect erbjuder med produkten SD-BERA objektiva beslutsstöd för psykiatrisk diagnostik, idag med hög känslighet för indikation av schizofreni och ADHD. Den patenterade tekniken är resultatet av 30 års forskning från Kliniskt psykoakustiskt laboratorium i Lund. Schizofreni är en av de allvarligaste psykiska sjukdomarna och ADHD en av de vanligast förekommande neuropsykiatriska funktionsnedsättningarna. Detektion av ytterligare sjukdomsgrupper är under utveckling. SD-BERA medför både stor patientnytta och betydande hälsoekonomiska vinster för sjukvård och samhälle. Därutöver finns möjligheter att med SD-BERA objektivt mäta medicinerings effekter och att använda metoden för forskningsändamål.

STOR POTENTIAL INOM ETT EFTERSATT OMRÅDE

I Europa görs enligt styrelsens bedömning omkring 300 000 psykosutredningar med schizofrenifrågeställning och över 500 000 neuropsykiatriska utredningar med ADHD som möjlig diagnos årligen. Det finns stor potential för utveckling inom psykiatrin och ett behov av att komplettera diagnostiken med objektiva mätmetoder för att bättre kunna påvisa och behandla sjukdomstillstånd. Psykiatrin är i detta hänseende ett eftersatt område, med betydande förbättringsmöjligheter. Nyttan med SD-BERA är flerdimensionell och omfattar patient, diagnosställare och samhälle.

EN PRISBELÖNT OCH PATENTERAD INNOVATION

Med SD-BERA har SensoDetect visat en korrekt identifiering om 85 procent avseende ADHD, motsvarande siffra för schizofreni överstiger 90 procent. SensoDetect har ännu inte konstaterat några falskt positiva utslag, varken för schizofreni eller för ADHD. SD-BERA är en innovation som är flerfaldigt prisbelönt och som skyddas av patent i stora delar av världen. Bland annat utnämndes SensoDetect i april 2009 av tidningarna Ny Teknik och Affärsvärlden till ett av de 33 hetaste teknikbolagen i Sverige.

Referens: Ny Teknik och Affärsvärlden, april 2009

TILLVÄXT OCH INTERNATIONALISERING

Som tjänst används SD-BERA idag kliniskt som objektivt och snabbt diagnostiskt beslutsstöd på fler än 25 svenska sjukhus och kliniker. Sedan 2007, när försäljning av SD-BERA-mätningar inleddes, har SensoDetect kunnat konstatera en positiv försäljningsutveckling. Bolaget förutspår fortsatt tillväxt på hemmamarknaden och kommer att inleda internationalisering av produkten, initialt i Europa.

NYEMISSION

För att tillföra SensoDetect rörelsekapital genomför bolaget nu en nyemission om högst 8 MSEK. Emissionslikviden är huvudsakligen avsedd att användas för genomförande av två kliniska studier tillsammans med Tysklands största sjukhus (Charité i Berlin), viktiga steg för en internationalisering av SD-BERA.

HÄNVISNING TILL MEMORANDUM

Alla investeringar i aktier är förenade med risktagande. I memorandumet för SensoDetect Aktiebolag (publ) finns en beskrivning av potentiella risker som är förknippade med bolaget och dess aktie. Innan ett investeringsbeslut fattas skall dessa risker tillsammans med övrig information i det kompletta memorandumet noggrant genomläsas. Memorandumet för SensoDetect Aktiebolag (publ) finns tillgängligt för nedladdning på www.sensodetect.com.

Affärsmodell och målsättning

SensoDetect tar betalt per utförd SD-BERA-mätning och försäljning sker direkt till kund. Priset per mätning uppgår i snitt till cirka 6 500 SEK. I Skandinavien avser bolaget fortsatt att arbeta med försäljning direkt mot kund. Vid bolagets planerade expansion till övriga Europa avser SensoDetect bearbeta marknaden via distributörer samt för utvalda kliniker i viss mån med egen säljorganisation. Merparten av intäkten per SD-BERA-mätning förväntas i genomsnitt med marginal tillfalla SensoDetect.

SensoDetect närmar sig kassaflödesneutralitet utifrån nuvarande verksamhets omfattning. Siktet är dock inställt på att med en större organisation bearbeta den europeiska marknaden med omfattande potential. Bolagets målsättning är att nå en marknadsandel om en procent i Europa i slutet av år 2012, vilket motsvarar cirka 8 000 SD-BERA-mätningar på årsbasis. Vid denna tidpunkt närmar sig SensoDetect kassaflödesneutralitet vid 4 000 mätningar. Om målsättningen nås beräknas betydande vinster kunna genereras. Genom att identifiera nya sjukdomstillstånd kan därutöver patientnyttan breddas och ytterligare tillväxt skapas.

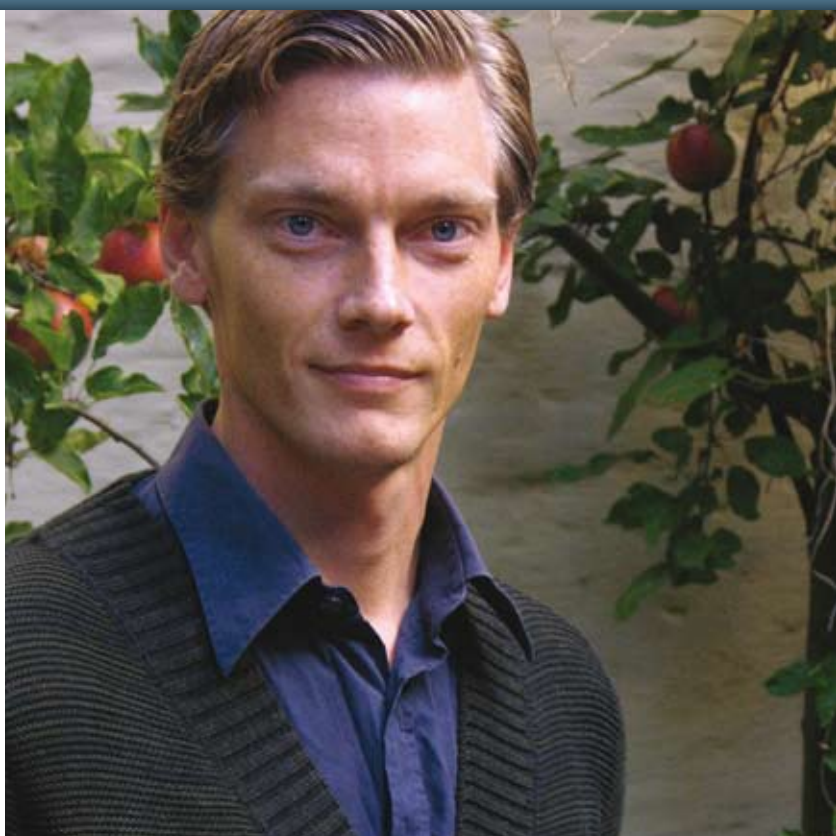
VD HAR ORDET

Att på så tidigt stadium som möjligt, med tillförlitliga metoder, kunna ställa diagnos är en förutsättning för effektiv och korrekt behandling. Idag råder brist på vedertagna objektiva och enkla testverktyg för att uppnå detta. Tidsödande utredningar medför årslång väntan på diagnos för patienten, med försämrad prognos och längre rehabiliteringstid som följd. Behoven som SensoDetect och SD-BERA möter är tydliga och vi har klart visat att det finns en investeringsvilja hos våra kunder.

Vi kan se att en mycket liten marknadsandel genererar betydande intäkter. Efterfrågan av tidiga och tillförlitliga psykiatriska diagnosstöd är densamma globalt. Med en till största del färdigutvecklad teknik och en redan beprövad affärsmodell är SensoDetect bland de allra första att möta och kommersialisera detta behov. Bolagets potential utgår från kombinationen av en skalbar teknik och stora utvecklingsmöjligheter genom identifiering av ytterligare sjukdomsgrupper. Genom att verka i frontlinjen inom en nisch som är tekniskt eftersatt, men med en enorm utvecklingspotential är vi övertygade om att vi kan bygga ett bärkraftigt internationellt företag och utöver den stora kundnyttan kunna leverera ansenlig avkastning till våra aktieägare.

Johan Källstrand

VD, SensoDetect Aktiebolag (publ)



“Vi kan se att en mycket liten marknadsandel genererar betydande intäkter”



Erbjudandet i sammandrag

Teckningstid:

5 oktober – 23 oktober 2009.

Teckningspost:

Minsta teckningspost är 500 aktier.

Antal aktier i erbjudandet:

Erbjudandet omfattar lägst 600 000 aktier och högst 800 000 aktier, vilket motsvarar lägst 6 MSEK och högst 8 MSEK.

Teckningsförbindelser och teckningsåtagande:

SensoDetect har via skriftliga avtal erhållit teckningsförbindelser om totalt 72 000 aktier (720 000 SEK) samt teckningsåtagande om 117 500 aktier (1 175 000 SEK); sammanlagt 1 895 000 SEK.

Teckningskurs:

10,00 SEK per aktie.

Antal aktier innan emission:

3 104 088 aktier.

Listning på AktieTorget:

Aktien i SensoDetect är planerad att listas på AktieTorget. Första dag för handel beräknas bli den 24 november 2009.

Värdering:

31 040 880 SEK (pre-money).

Anmälan om förvärv av aktier i SensoDetect AB (publ)

**Skickas till:**

Sedermera Fondkommission AB
Corporate Finance
Importgatan 4
262 73 Ängelholm

Teckningstid:

5 okt – 23 okt 2009

Teckningskurs:

10 kr per aktie

Betalning:

enligt instruktion på avräkningsnota

OBS! Likvid dras ej från VP-konto/depå

Alternativt till:

Fax: +46 431-47 17 21

E-post: nyemission@sedermera.se

För fullständig information se memorandum utgivet av styrelsen i SensoDetect AB i oktober 2009.

Enligt villkoren i memorandum, utgivet av styrelsen i SensoDetect i oktober 2009, tecknar undertecknad härmed:

--

st aktier i SensoDetect AB till teckningskursen 10 kr per aktie. Minsta teckningspost är 500 aktier och teckning ska ske i intervaller om 500 aktier.

Anmälningssedeln skall vara Sedermera Fondkommission AB tillhanda senast den 23 oktober 2009 kl. 15.00. Endast en anmälningssedel per tecknare kommer att beaktas. Vid flera inlämnade anmälningssedlar gäller den senast inkomna. Ofullständig eller felaktigt ifylld anmälningssedel kan komma att lämnas utan avseende. Anmälan är bindande.

Besked om eventuell tilldelning lämnas genom utskick av avräkningsnota vilken skall betalas i enlighet med anvisningarna på denna. Meddelande utgår endast till dem som erhållit tilldelning. **OBS! Likvid dras ej från VP-konto/depå.**

VP-konto eller depå dit eventuella tilldelade aktier skall levereras:

VP-konto: 000	Alt:	Depånummer:	Förvaltare:
-------------------------	------	-------------	-------------

Undertecknad är medveten om samt medger att:

- VP-konto eller depå hos bank/fondkommissionär måste vara öppnat vid inlämnandet av anmälningssedeln.
- Inga ändringar eller tillägg får göras i förtryckt text på denna anmälningssedel.
- Tilldelning av aktier i enlighet med ifylld anmälningssedel kan inte garanteras.
- Personuppgifter som lämnas i samband med uppdraget lagras och behandlas av Sedermera Fondkommission AB för administration av detta uppdrag. Uppgifterna kan även komma att användas i samband med framtida utskick av erbjudandehandlingar..
- Genom undertecknande av denna anmälningssedel befullmäktigas Sedermera Fondkommission AB att för undertecknads räkning verkställa teckning av aktier enligt de villkor som framgår av memorandumet utgivet av styrelsen i SensoDetect i oktober 2009.
- Information på anmälningssedeln har tagits del av och accepterats.

Namn och adressuppgifter:

Efternamn/Firma:	Tilltalsnamn:	Person-/Organisationsnummer:
Gatuadress, box eller motsvarande:		
Postnummer:	Ort:	
Telefon dagtid/mobiltelefon:	E-post:	
Ort och datum:	Underskrift (i förekommande fall av behörig firmatecknare eller förmyndare)	
		Th

Genom undertecknande av denna anmälningssedel bekräftas att Ni:

- Har tagit del av memorandumet och förstått riskerna som är förknippande med att investera i det finansiella instrumentet;
- Har tagit del av och förstått vad som anges under Villkor och anvisningar i memorandumet;
- Är medveten om att inget kundförhållande föreligger mellan Sedermera Fondkommission AB och tecknaren avseende denna teckning;
- Är medveten om att Sedermera Fondkommission AB inte kommer att bedöma om Er teckning av aktuellt instrument passar Er eller den ni tecknar för;
- Observera att erbjudandet inte riktar sig till personer som är bosatta i USA, Kanada, Nya Zeeland, Sydafrika, Japan, Australien eller andra länder där deltagande förutsätter ytterligare prospekt, registrering eller andra åtgärder än de som följer av svensk rätt;
- Är medveten om att anmälan inte omfattas av den ångerrätt som följer av Distans- och hemförsäljningslagen.