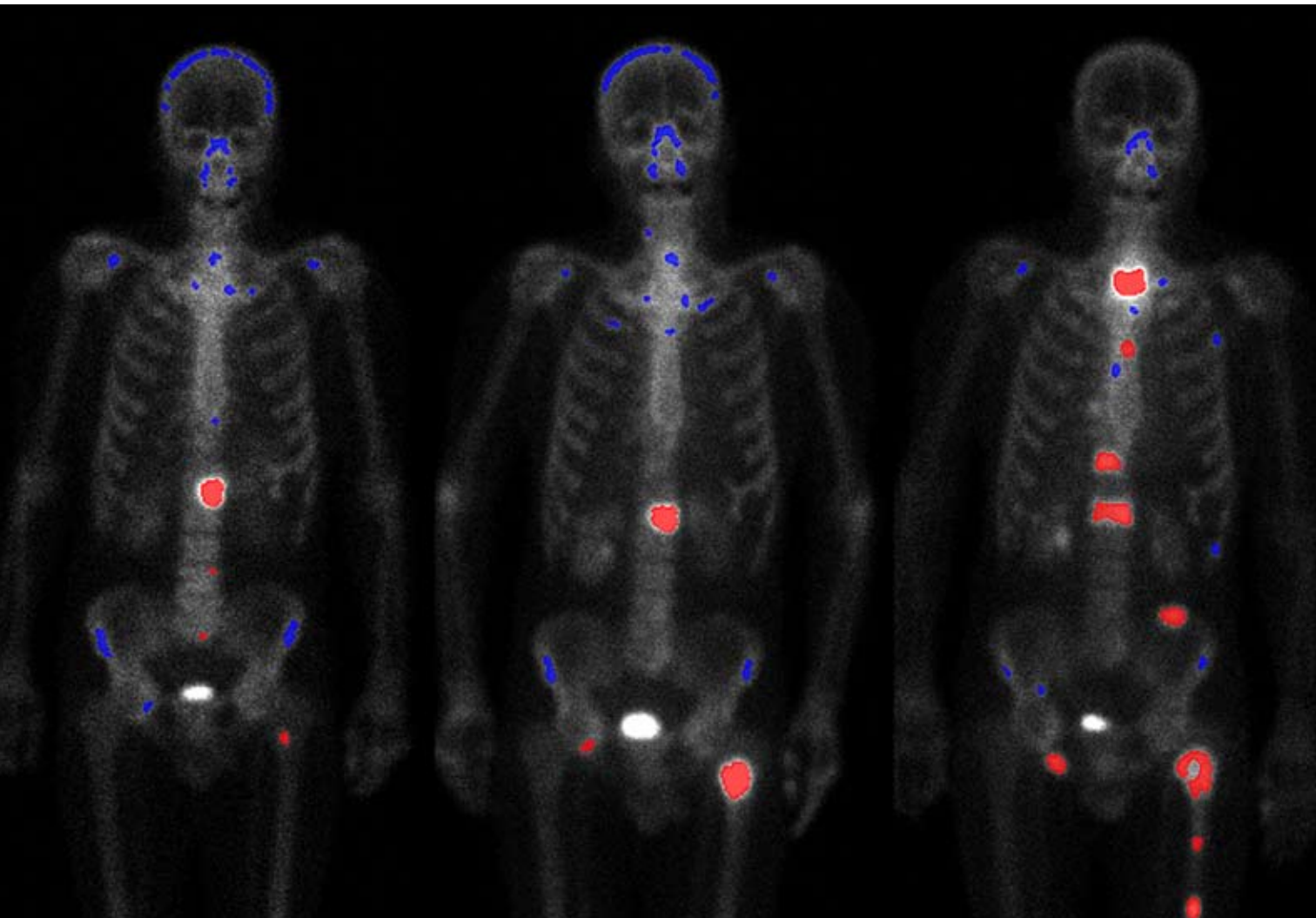


INBJUDAN TILL TECKNING AV AKTIER I EXINI DIAGNOSTICS AB (PUBL)

Inför bolagets internationella expansion och listning på Aktietorget



EXINI Diagnostics AB erbjuder kvalificerade lösningar för medicinskt beslutsstöd till sjukhus över hela världen. Systemet bygger på artificiell intelligens och kan på egen hand tolka röntgenbilder och ge diagnosförslag. På så sätt används systemet som ett beslutsstöd för att ge den diagnosticerande läkaren en s.k. second opinion.

EXINI
D I A G N O S T I C S

- Svenskutvecklad mjukvara som analyserar medicinska bilder och ger förslag på diagnos
- Används av merparten av Sveriges Nukleär medicinska kliniker
- Internationell lansering – genombrott i Saudiarabien
- Ansökan om FDA godkännande inlämnad i USA
- Marknadspotential minst 7,6 miljarder SEK
- Listning för öka expansionstakten

VERKSAMHETEN

DRIVKRAFTER FÖR DIAGNOSTISKA BESLUTSSTÖD

Behovet av högre kvalitetskontroll inom sjukvården ökar hela tiden. Krav på att röntgenbilder ska granskas av två oberoende läkare växer fram för att öka patientsäkerheten. Parallellt med högre kvalitetskontroll råder brist på läkare. Moderna röntgen- och gammakameror producerar bilder i allt snabbare takt och möjliggör effektiviseringar. Men läkarbristen blir en bromskloss för snabbare och säkrare diagnoser. Dessa faktorer tillsammans innebär ett ökad efterfrågan och behov av effektiva och snabba beslutstöd som bidrar till ökad produktivitet och säkrare diagnoser.

Förutom kraven på produktiv och kvalitativ sjukvård så lever vi allt längre. Andelen äldre människor förväntas öka kontinuerligt över de närmaste åren. Äldre människor blir generellt sett mer sjuka och behovet av avancerade och komplicerade undersökningar ökar. De teknologiska framstegen gör att medicinsk bildanalys och diagnostik får en allt större betydelse i den moderna sjukvården.

Totalt produceras årligen över 420 miljoner radiologiundersökningar, vilket förväntas öka med 12 procent årligen. The American College of Radiology spår ett akut underskott av radiologer fram till år 2018 i USA och trenden är densamma i Europa och Asien.

FORSKNINGSTEAM BAKOM EXINI DIAGNOSTICS

EXINIs befintliga verksamhet bygger på den samlade forskningen av en interdisciplinär forskningsgrupp som verkat tillsammans under snart två decennier. Den består idag av cirka 50 medlemmar. Denna forskning utgör basen för EXINI. En av grundarna, Lars Edenbrandt, professor i nuklearmedicin vid Sahlgrenska Universitetssjukhuset, kombinerar sitt akademiska arbete med utvecklingen i Bolaget.

EXINIS FÖRDELAR

De produkter som EXINI Diagnostics erbjuder är världsledande. De är de bästa och mest avancerade lösningarna för bildanalys och diagnos på marknaden. EXINI är ensam om att erbjuda sjukhus och kliniker diagnosförslag från en databas av bilder som tolkats

av internationellt välrenommerade forskare och läkare inom olika diagnostikområden. Det gör diagnosen snabbare och säkrare för patienten, då världsledande forskare bidrar till diagnosen. Det minskar dessutom risken för feldiagnos avsevärt.

EXINIS PRODUKTER EN DEL AV DEN MODERNA SJUKVÅRDEN

EXINI har idag tre CE-godkända produkter på marknaden inom nuklearmedicin för hjärta (EXINI heart™), cerebralt blodflöde (EXINI brain™) och skelettmetastaser (EXINI bone™).

Den totala världsmarknaden för dessa tre produkter kan uppskattas till drygt 7,6 miljarder SEK.

EXINI heart™ används idag av merparten av svenska sjukhus som har kliniker för nukleärmedicin. Det är ett kvitto på den kommersiella potentialen för Bolagets produktportfölj. Bolagets övriga CE-godkända produkter, EXINI brain™ för demensdiagnostik och EXINI bone™ för skelettmetastas diagnostik testas på ett 30-tal sjukhus runt om i Europa. EXINI utvecklar EXINI DaT™ för diagnostik av Parkinsons sjukdom och lanseringen ska genomföras under hösten 2009.

EXINI har även påbörjat utveckling inom ett par potentiella områden inom radiologi. Initialt fokuserar Bolaget på lungcancer och lymfom, vilka är några av de mest frekventa formerna av cancer i världen. Dessa förväntas vara CE-godkända och redo för försäljning på bolagets huvudmarknader Q4 2010.

KUNDER OCH AFFÄRSMODELL

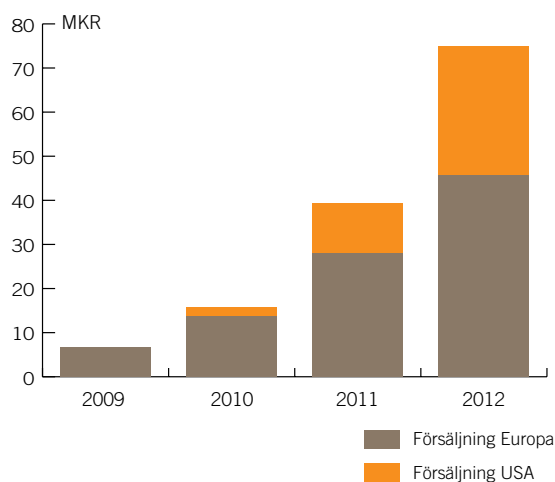
EXINIs kunder, företrädesvis sjukhus och kliniker, betalar en fast engångslicens per arbetsstation för användande inkluderande en årlig uppgraderingskostnad. Försäljning sker genom egen säljkår på strategiskt viktiga marknader samt i samarbete med stora globala distributörer inom kamera- och PACS-utveckling.

INTERNATIONELL EXPANSION HÅGRAR

EXINI vill öka tempot i den internationella expansionen som Bolaget påbörjat. Genom en kapitalisering om 10 miljoner SEK och den planerade listningen på Aktietorget möjliggörs en mer offensiv fas.

Kapitaltillskottet lägger grunden för en kraftigare expansion genom en förstärkt marknads- och säljorganisation. Bolaget avser dessutom att vidareutveckla och kommersialisera de produkter som ligger i pipeline och som baseras på samma teknikplattform som EXINI heart™.

FINANSIELL PROGNOIS



VD: ORD "EXINI LEDER UTVECKLINGEN AV DEN GRÄNSLÖSA DIAGNOSTIKEN"

Grundarna till EXINI identifierade tidigt att det fanns ett växande behov för beslutstöd för läkare. Kraven kommer bland annat från arbetsgivaren, sjukhus och landsting, på högre produktivitet hos den enskilde läkaren. Samtidigt önskar patienterna hög expertkunskap inom en rad olika områden från den diagnostiserande läkaren. Lösningen blev att erbjuda både läkaren och patienten fler experter i undersökningsrummet. Det gör EXINI Diagnostics.

Våra mål inför den närmaste framtiden att fortsätta att expandera internationellt via egen säljkår på utvalda marknader i Europa, och via distributionsnätverk på mer avlägsna marknader; satsa

på utveckling av nya produkter främst inom radiologi, genomföra studier för att stödja framtida marknadsgodkännande i USA. Åren av utveckling har resulterat i en fantastisk produktportfölj som nu kommersialiseras på de marknader där vi har försäljningsgodkännande.

Vår ambition är att leverera högsta möjliga avkastning till alla investerare. Vi ser en stor växande marknad där det finns behov som vi kan möta. Med en stark produktportfölj, efterfrågade produkter i pipelinen, ett stort forskningsarv och ett dedikerat team tror jag att vi har möjlighet att ta leda utvecklingen av den gränslösa diagnostiken.

Jörgen Peterson/ VD, EXINI Diagnostics AB

STYRELSE OCH LEDNING

STYRELSEN

- Bo Håkansson, Styrelseordf.
- Lars Edenbrandt
- Hans Göran Arlock
- Olof Jarlman
- Fredrik Herslow
- Bengt Ekberg



LEDNING

VD - Jörgen Peterson, 45. Har haft ledande positioner i bl.a. SKF (1996-2000), Jomed International (2001-2003), Abbott Laboratories (2003-2004) och var senast stationerad i Chicago (2003 – 2006) som Vice President International Commercial Operations for Hospira Inc (spin off från Abbott).

Medical & Regulatory

- Lars Edenbrandt, 51. M.D. Professor i Nukleär Medicin. Tjänstgör som professor på Sahlgrenska Universitet sjukhus i Göteborg och arbetar 75 procent av sin tid med forskning och utveckling på EXINI.
- Kristina Tägil, 50. M.D. i Klinisk Fysiologi. Har jobbat som specialist inom klinisk fysiologi på Universitetssjukhuset MAS och jobbar för närvarande med sin Ph.D vid sidan av sin anställning på EXINI.

ANMÄLNINGSSEDEL FÖR TECKNING AV AKTIER I EXINI DIAGNOSTICS AB (PUBL)

EXINI
D I A G N O S T I C S

Anmälningssedeln skall skickas till, och vara nedanstående tillhanda senast den 24 juni 2009:

EXINI DIAGNOSTICS AB (PUBL)
SCHEELEVÄGEN 17, BETA 3
223 63 LUND
ELLER FAXAS TILL: 046-286 54 29

ERBJUDANDET I SAMMANDRAG:

Teckningstid: 3 juni-24 juni 2009
Teckningskurs: 1,60 SEK per aktie.
Antal aktier i erbjudandet: Erbjudandet omfattar minst 3 437 500 aktier och högst 6 250 000 aktier
Teckningspost: Minsta teckningspost är 2 000 aktier
Antal aktier innan emission: 37 864 600 aktier
Värdering: 60,6 MSEK (pre-money)
Listning på Aktietorget: Aktien i Bolaget planeras att listas på Aktietorget. Första dag för handel beräknas bli den 10 augusti 2009
Handelspost: 2000 aktier
ISIN-kod: SE0002192450

Teckning sker i enlighet med villkoren av memorandumet utgivet i maj 2009, se www.exini.com, av styrelsen för Exini Diagnostics AB. Vid en bedömning av bolagets framtida utveckling är det av vikt att också beakta relevanta risker. Varje potentiell aktieägare måste göra sin egen bedömning av effekten av dessa risker, av övrig information från memorandumet samt annan tillgänglig information. Memorandumet kan laddas ner från www.exini.com eller www.aktietorget.se.

Beslut om tilldelning av aktier fattas av styrelsen. Vid tilldelning kommer att beaktas den turordning i vilken anmälningssedlarna inkommer. Dock kommer styrelsen att eftersträva att AktieTorgets spridningskrav uppnås, att Bolaget får en bred ägarbas och att förutsättningarna för en god likviditet i aktien erhålls. Tilldelning av aktier kommer att ske i poster om 2 000 aktier. I händelse av överteckning kan tilldelning komma att ske med lägre antal aktier än vad anmälan avser eller helt utebli.

Undertecknad anmäler sig härmed för teckning av följande antal aktier i Exini Diagnostics AB (publ), á 1,60 SEK per aktie.

--

(Teckning sker i poster om 2000 aktier)

I det fall tilldelning skett ska de tecknade aktierna levereras till:

VP konto/Servicekonto
000

Eller till:

Depå hos bank eller annan förvaltare	Bank/förvaltare
Vid depå som förvaltas i annat land än Sverige krävs även följande uppgifter: Kontaktperson på utländsk bank	Emailadress till kontaktperson
Telefon dagtid (inkl landsnr)	Fax (inkl landsnr)
Vid uteslutande av ovanstående uppgifter kommer aktieleverans ej utföras. En ny förfrågan kommer istället att skickas till angiven adress nedan.	

UNDERTECKNAD ÄR MEDVETEN OM OCH MEDGER ATT:

- Anmälan är bindande;
- Endast en anmälningsedel från samma fysiska eller juridiska person beaktas;
- Inga ändringar eller tillägg får göras i förtryckt text i denna anmälningsedel;
- Ofullständig eller felaktigt ifylld anmälningsedel kan komma att lämnas utan avseende;
- VP-konto eller depå hos bank/förvaltare måste vara öppnat vid inlämnandet av denna anmälningsedel;
- Tilldelning av aktier i enlighet med ifylld anmälningsedel kan inte garanteras;
- Informationen på omstående sida har tagits del av och accepteras;
- Genom undertecknandet av denna anmälningsedel befullmäktigas Jörgen Peterson, Bolagets VD, att för undertecknads räkning verkställa teckning av aktier enligt de villkor som framgår av memorandumet utgivet av Styrelsen i Exini Diagnostics AB (publ) i maj 2009.
- Det slutliga resultatet av emissionen presenteras i anslutning till dagen då emissionen fulltecknats, senast i samband med sista teckningsdag.
- Tilldelade aktier skall betalas enligt instruktion på avräkningsnotan, som beräknas kunna sändas ut tre arbetsdagar efter sista teckningsdag, med beräknad likviddag en kalendervecka efter utskicket av avräkningsnotan.

Namn och adressuppgifter (VARGOD TEXTA TYDLIGT)

Efternamn/Firma	Tilltalsnamn	Personnummer/Organisationsnummer
Postadress (gata, box e dyl)		Telefon dagtid
Postnummer	Ort	Land (om annat än Sverige)
Ort och datum	Undertecknas av tecknare (i förekommande fall av behörig firmatecknare eller förmyndare)	