

Inbjudan till teckning av aktier i Clinical Laserthermia Systems AB (publ)



- Emission för finansiering av bland annat kliniska studier i Europa samt marknadsförings- och försäljningsinsatser av Bolagets CE-märkta medicintekniska produkt TRANBERG^{CLS} [Cancer Immunotherapy System och behandlingsmetoden imILT^{CLS}.
- Bolaget ser stort intresse från både kliniker och läkare att tillämpa imILT^{CLS} och har som målsättning att, parallellt med studierna, knyta till sig fem strategiska referenscentra för full kommersialisering 2016.
- Bolagets målsättning är, att inom tio år, kunna behandla 5 - 8% av de 6,5 miljoner behandlingsbara patienter som finns globalt.

TUMÖRABLATION MED
TUMÖRSPECIFIK IMMUN-
AKTIVERING

imILT^{CLS}

Hänvisning till Informationsmemorandum

Alla investeringar i värdepapper är förenade med risktagande. I Informationsmemorandumet för Clinical Laserthermia Systems AB (publ) ("CLS", "Koncernen" eller "Bolaget") finns en beskrivning av potentiella risker som är förknippade med Bolagets verksamhet och dess värdepapper. Innan ett investeringsbeslut fattas bör dessa risker, tillsammans med övrig information i det kompletta Informationsmemorandumet genomsökas. Informationsmemorandumet finns tillgängligt för nedladdning på CLS och Västra Hamnen Corporate Finance respektive hemsidor.

VD har ordet

Antal cancerfall i världen ökar. Detta har flera orsaker. Livsstilsfaktorer, ökad livslängd och förbättrad cancerdiagnostisering för att nämna några. Behovet av nya, effektiva behandlingsmetoder är stort, det fick vi senast bekräftat vid CIRSE, världens största kongress för interventionell radiologi, där vi demonstrerade behandlingsmetoden imILT^{CLS}, för några veckor sedan.

CLS har under det senaste året arbetat intensivt med de tre studiekliniker som ska hjälpa oss att ta vår behandlingsmetod till kommersiell lansering. I samband med årsstämman kommunicerade vi vår plan att starta minst två av de tre planerade studierna under perioden september-november 2014 och tidigt i oktober kunde vi meddela att den första studien i Europa, inom ramen för CLS studieprogram, inletts. Vi står inför en mycket spännande period i bolagets utveckling.

Studierna i programmet innebär behandling av ett antal patienter där CLS kontinuerligt får information om behandlingsresultaten. Målen för studieprogrammet, som initialt kommer att omfatta 40 patienter och därefter utökas till cirka 100, är i korthet att generera:

- data kring teknisk utvärdering och säkert handhavande av produkten
- proof-of-concept för lokal tumördestruktion inklusive dokumentation genom röntgenbilder
- en indikation på kliniskt relevant systemisk anti-tumör immunitet
- underlag för hur imILT^{CLS} kan kombineras med annan existerande behandling i syfte att optimera resultatet

Indikationen för den studie som nu startat är bröstcancer. CLS har erhållit godkännande för ytterligare en etikansökan. Även här är det en klinik i Europa och den cancertyp som ingår i studien är malignt melanom.

Vi har också planenligt lämnat in en så kallad 510(k) ansökan till amerikanska Food and Drug Administration (FDA). Ansökan har tagits emot och funnits formellt komplett och granskas nu av FDA. En godkänd ansökan gör det möjligt för CLS att sälja Tranberg^{CLS}-produkten på USA-marknaden. Vi har idag ett dotterbolag i USA, Clinical Laserthermia Systems Americas Inc., och en ansvarig på plats med uppgift att underhålla de goda kontakter vi har i denna del av världen. Även i Sverige har vi under året förstärkt organisationen med erfarna personer inom clinical operations, kvalitetssäkring samt marknadsföring och försäljning.

Inom produktutveckling har vi också följt de målsättningar vi haft för verksamheten. Vi har idag en CE-märkt produkt, Tranberg^{CLS}, och i juni frisläppte vi ett kompletterande



Lars-Erik Eriksson, VD

behandlings-kit, som möjliggör behandling av djupare liggande tumörer. Maximalt djup som kan uppnås är 35 cm, vilket bedöms nå alla tumörer som kan vara av intresse att behandla med perkutan teknik.

Den nyemission vi nu genomför kommer att ge oss möjlighet att verkställa de kliniska studierna samt ge Bolaget finansiella resurser att inleda den kommersiella lanseringen under andra halvåret 2015, så att fler människor med cancer kan leva längre eller bli helt botade.

Lars-Erik Eriksson

VD

Bedömd användning av emissionslikvid

Användning	Andel av likvid
Drift	18 %
Studiekliniker inklusive analys	36 %
Marknadsföring	28 %
Preklinisk verksamhet	9 %
Forskning och teknisk utveckling	9 %
Summa	100%

En terapi av CLS

NY BEHANDLING INOM CANCERIMMUNOTERAPI

Clinical Laserthermia Systems (CLS) är ett forskningsbaserat produktbolag, som utvecklat den CE-märkta medicintekniska produkten TRANBERG^{CLS} | Cancer Immunotherapy System samt behandlingsmetoden imILT^{CLS}. Produkten som baseras på Professor Karl-Göran Tranbergs mångåriga forskning är nu klar att användas för behandling av solida cancertumörer och därmed även kommersiell lansering. Utrustningen består av en mobil laserenhet med tillhörande sterila behandlingskit för engångsbruk. Primärtumörer lämpliga att behandla med imILT^{CLS} kan finnas i lever, bröst, hud (malignt melanom), lunga, prostata, njure och bukspottkörtel. Behandling sker med värme som alstras av laserljus och via en optisk fiber leds in i tumören. Systemet monitorerar och styr värmen i tumörens tillväxtområden och ger en kontrollerad lokal celledöd samt framkallar en anti-cancer effekt, en sorts vaccination, mot den behandlade cancertypen. Behandlingen kan genomföras som ett mindre polikliniskt ingrepp där patienten får lämna sjukhuset efter en kortare tids observation, ofta samma dag. Förutom en ökad patientnytta medför imILT^{CLS} även en betydande potentiell hälsoekonomisk besparing, då kostnaden är betydligt lägre än för andra behandlingsformer. imILT^{CLS} kan dessutom kombineras med cytostatika och immunstimulerande läkemedel omedelbart före, under och efter behandling för ökad effekt. Utöver den unika immunstimulerande effekten har imILT^{CLS} större precision och kan användas med lägre behandlingstemperatur än direkt konkurrerande metoder.

KLINISKA STUDIER

Under 1990-talet visade Professor Karl-Göran Tranbergs forskning att värme från laserljus kan stimulera immunförsvaret mot cancer. Tillsammans med sin forskargrupp vid Universitetssjukhuset i Lund, har han, genom djurförsök, demonstrerat att imILT^{CLS} stimulerar immunförsvaret, minskar tumörtillväxten



Konkurrensfördelar CLS

Unik patenterad teknologi för behandling av solida cancertumörer och stimulans av immunsystemet

Potential att behandla flera olika typer av cancer och att kombinera med andra behandlingsmetoder, så som kirurgi och kemoterapi

Möjlighet att behandla två av de tre primära cancerformer som har störst påverkan på världsekonomin, nämligen lungcancer och bröstcancer

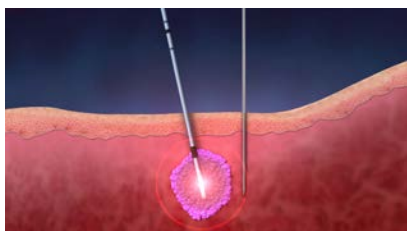
Signifikanta kliniska resultat

En marknad präglad av höga marginaler tack vare betydande hälsoekonomiska kostnader

Kompetent och erfaren styrelse och ledning

och förlänger överlevnaden. Metoden har, med tidigare laborietrustning, provats på 72 patienter, i 41 fall med botande behandling och i 31 med symptomlindrande. Under senare år har framsteg inom teknisk utveckling gjort det möjligt att anpassa funktioner och handhavande så att metoden nu är redo att introduceras för mer rutinmässig och storskalig användning.

imILT^{CLS}



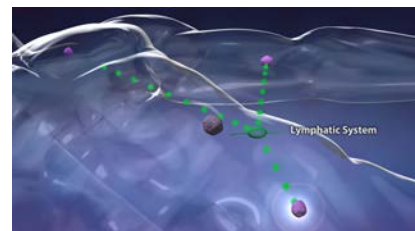
Lokal tumörförstörelse

Behandling sker med den värme som alstras av laserljus, som via en optisk fiber leds in i tumören. Systemet mäter och styr värmen i tumörens tillväxtområden och ger en kontrollerad lokal celledöd.



Anti-cancer effekt genom immunstimulering

Under och efter imILT^{CLS}-behandlingen, frigörs tumörantigener som påverkar kroppens immunsystem. Antigenpresenterande celler (APC), såsom dendritiska celler (DC) och makrofager, presenterar tumörantigener för immunsystemets T-celler, som aktiveras och blir cytotoxiska, d v s cellförstörande. Resultatet är systemisk immunaktivering, en sorts vaccinering, mot den behandlade tumörtyper.



Behandlingsmetoden imILT^{CLS}

Behandling utförs med ett patentskyddat behandlingsprotokoll, imILT^{CLS}, via ett lokalt minimal-invasivt ingrepp och med hjälp av genomlysning. Principen för imILT^{CLS} är enkel men behandlingen kräver precision. Genom att uppnå låga, icke-koagulerande temperaturer i området av tumörens kant, frigörs intakta tumörantigener.

Emissionen i sammandrag

Teckningsperiod	3 november - 19 november 2014
Handel med teckningsrätter	3 november - 17 november 2014
Teckningskurs	9,00 kronor per aktie. Courtage utgår ej.
Emissionsgaranti	Emissionen är säkerställd till cirka 75 procent genom teckningsförbindelser och garantiåtaganden.
Emissionsstorlek	21,9 Mkr
Handelsplats	AktieTorget, kortnamn: CLS B
	Fullständig information finns på www.clinicallaser.se samt på Västra Hamnen Corporate Finance hemsida www.vhcorp.se

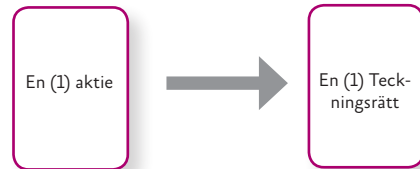
Informationsträffar

4 november 2014	Stockholm, Investerarlunch, AktieTorget, Mäster Samuelsgatan 42, kl 12:00 För ytterligare information och anmälan, se www.aktietorget.se
11 november 2014	Malmö, AktieTorget Investerarträff, Malmö Börshus, Skeppsbron 2, kl 17:30 För ytterligare information och anmälan, se www.aktietorget.se
12 november 2014	Göteborg, AktieTorget Investerarträff, Radisson Blu Scandinavia Hotel, Södra Hamngatan 59-65, kl 18:00 För ytterligare information och anmälan, se www.aktietorget.se
13 november 2014	Växjö, AktieTorget Investerarträff, PM & Vänner Hotel, Norrgatan 23, kl 16:00 För ytterligare information och anmälan, se www.aktietorget.se

SÅ HÄR GÖR DU - TECKNING AV AKTIER MED STÖD AV TECKNINGSRÄTT

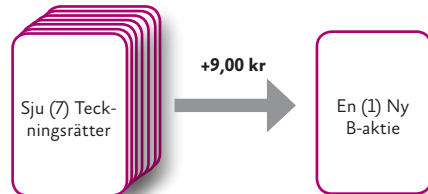
1. Du tilldelas teckningsrätter

För varje aktie i CLS som du innehar per avstämningsdagen den 30 oktober 2014 tilldelas du en (1) Teckningsrätt.



2. Så här utnyttjar du dina teckningsrätter

Sju (7) Teckningsrätter + 9,00 kronor ger en (1) ny B-aktie i CLS.



3. Kontant betalning

Du har VP-konto (dvs är direktregistrerad)	→ Det antal Teckningsrätter som du erhåller framgår av emissionsredovisningen från Euroclear. Om du utnyttjar samtliga Teckningsrätter, använd den utsända förtryckta inbetalningsavin från Euroclear.
Du har depå (dvs är förvaltarregistrerad)	→ Om du köpt, sålt eller överfört Teckningsrätter till/från ditt VP-konto, fyll i anmälningssedeln "Särskild anmälningsedel 1" som skickas ut till VP-kontohavare eller kan erhållas från Aktieinvest FK AB.
	→ Om du har aktierna i CLS i en depå hos bank eller värdepappersinstitut får du information från din förvaltare om det antal Teckningsrätter som du erhållit. Följ de instruktioner du får från din förvaltare.

SÅ HÄR GÖR DU - TECKNING AV AKTIER UTAN FÖRETRÄDESRÄTT

Du har VP-konto	→ Fyll i anmälningssedeln "Särskild anmälningsedel 2" för teckning av aktier utan stöd av Teckningsrätter som skickas ut till VP-kontohavare eller finns att ladda ner på Bolagets hemsida, Västra Hamnen Corporate Finance hemsida eller erhålles från Aktieinvest. Anmälningssedeln skall vara Aktieinvest tillhanda senast den 19 november 2014. Om du blir tilldelad aktier får du en avräkningsnota som skall betalas i enlighet med denna.
Du har depå	→ Teckning och betalning sker genom respektive förvaltare. Följ de instruktioner du får från din förvaltare.